

FITTING INSTRUCTION

Clamp mark in acc. with		Cables joining
ISO	PN	
1	L	Left directional lights
2	+	Rear fog lights
3	31	Ground
4	R	Right directional lights
5	58R	Right side parking lights
6	54	Stoptlights
7	58L	Left side parking lights

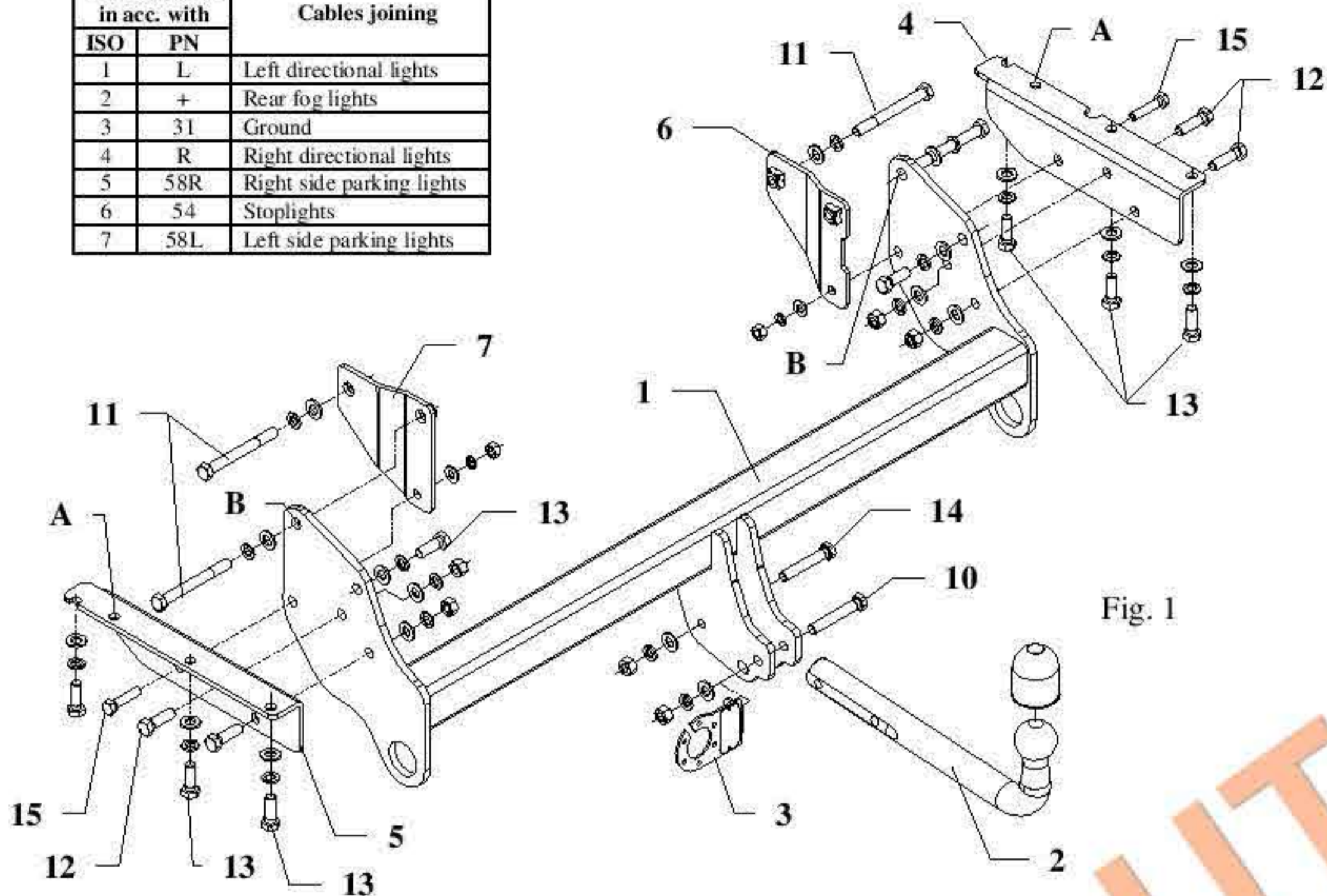


Fig. 1

This towing hitch is designed to assembly in following cars: **MITSUBISHI PAJERO, MONTERO (V80/V90), long and short version, 5 doors** produced since 2007, catalogue no. **Z37** and is prepared to tow trailers max total weight **3300 kg** and max vertical load **135 kg**.

Torque settings for nuts and bolts (8,8):
M 8 - 25 Nm **M 10 - 55 Nm**
M 12 - 85 Nm **M 14 - 135 Nm**

From manufacturer

Thank you for buying our product. Their reliability has been confirmed in many tests. Reliability of towing hitch depends also on correct assembly and right operation. For this reasons we kindly ask to read carefully this instruction and apply to hints.

The towing hitch should be install in points described by a car producer.

INSTRUCTIUNI MONTAJ

1. Demontați capace noroi și bara de original, cu ochi de remorcare (această unitate nu va fi folosit mai).
2. În versiunea lungă cu aer condiționat demontați un filtru (fig. 2).
3. Pune-Colturi (poz. 4 și 5) de mai jos masina membrilor șasiu în acest fel, astfel încât găuri în bara de unghi sunt de acord cu găuri în elementele și se fixează prin bolțuri M12x1,25x35mm (poz. 13), a se vedea figura 1. NOTĂ! Pe scurt, versiunea ultimul bolt fix prin gaura A de bare unghi
4. În bara de protecție tăiați două fragmente folosind șablonul furnizat
5. Între Colturi montat pus bara de principal la cârlig de remorcare (poz. 1) și se fixează prin bolțuri M12x40mm (poz 12.) și: - Versiune corp lung - pus cot de pește plăci (poz 6 și 7.) și fixați toate șuruburile folosind M12x110mm (poz. 11) și M10x45mm (poz. 15) - Corp scurt prin găuri B Versiune fixa bara de principal pentru membrii de șasiu bolțuri M12x110mm (una pe fiecare parte, îndoiți de pește plăci poz. 6 și 7 nu este utilizat)
6. Fix-remorcare mingii (poz. 2), cu ajutorul șuruburilor M16x50mm (poz. 10), de la accesorii.
7. În versiunea lungă cu aer condiționat asambla filtrul (vezi fig. 2).
8. Fixați placă soclu (poz. 3) prin șurubul M12x30mm (poz. 14), așa cum se arată în fig. 1.
9. Montați din nou capace de noroi și strângeți toate șuruburile în conformitate cu cuplul prezentat în tabel .
10. Conectați cablurile electrice de priză cu 7 poli de conform instrucțiunilor mașinii. (Recomandat pentru a face la stația de service autorizat).

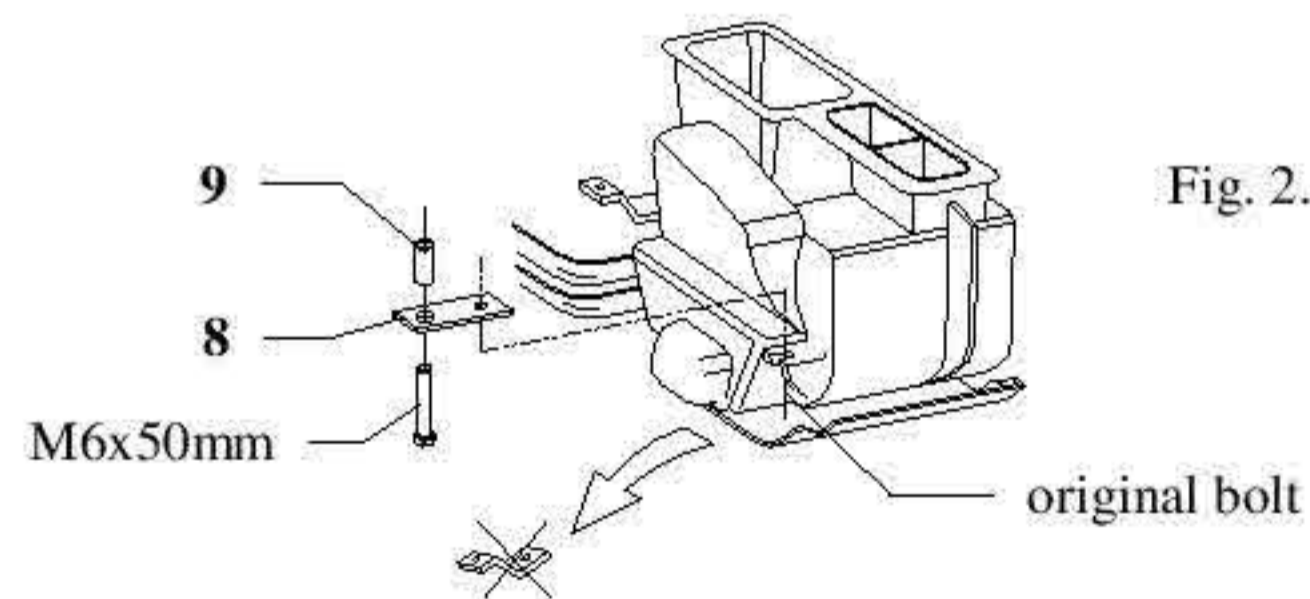


Fig. 2. Filter installation

NOTE

After install the towing hitch you should get adequate note in registration book (at authorised service station).The car should be equipped with:

- Indicators
- Tow mirrors

After 1000km check all bolts and nuts. The ball of towing hitch must be always kept clear and conserve with a grease.

Towing hitch accessories:

Pos. 1 Main bar PCS.: 1	Pos. 6 Right fish-plate PCS.: 1	Pos. 12 Bolt 8,8 B M12x40mm PCS.: 4	Pos. 18 Plain washer ø12mm PCS.: 18
	Pos. 7 Left fish-plate PCS.: 1	Pos. 13 Bolt 8,8 B M12x1,25x35mm PCS.: 8	Pos. 19 Plain washer ø10mm PCS.: 2
Pos. 2 Tow ball PCS.: 1	Pos. 8 Fish-plate PCS.: 1	Pos. 14 Bolt 8,8 B M12x70mm PCS.: 1	Pos. 20 Spring washer ø12mm PCS.: 18
Pos. 3 Socket plate PCS.: 1	Pos. 9 Distance sleeve PCS.: 1	Pos. 15 Bolt 8,8 B M10x45 PCS.: 2	Pos. 21 Spring washer ø10mm PCS.: 2
Pos. 4 Right angle bar PCS.: 1	Pos. 10 Bolt 8,8 B M12x75mm PCS.: 1	Pos. 16 Bolt 8,8 B M6x50 PCS.: 1	Pos. 22 Nut 8 B M12 PCS.: 6
Pos. 5 Left angle bar PCS.: 1	Pos. 11 Bolt 8,8 B M12x110mm PCS.: 4	Pos. 17 Ball cover PCS.: 1	Pos. 23 Nut 8 B M10 PCS.: 2

S.C. AUTO GEDAL IMPEX S.R.L.

Tel: +40 745.805.990 / +40 737.122.471

Email: autogedal@gmail.com

office@auto-hak.ro

Web Page: www.auto-hak.ro

Towing hitch (without electrical set)

Class: **A50-X** Cat. no. **Z37**

Designed for:

Manufacturer: **mitsubishi**

Model: **PAJERO, MONTERO**

Type: **V80/V90, 5 doors**

produced since 2007

Technical data:

D-value: 15,8 kN

maximum trailer weight: **3300 kg**

maximum vertical cup load: **135 kg**

Approval number according to Directive 94/20/EC: **e20*94/20*0262*00**

Foreword

This towing hitch is designed according to rules of safety traffic regulations. The towing hitch is a safety component and can be installed only by qualified personnel. Any alteration or conversion of the towing hitch is prohibited and would lead to cancellation of design certification. Remove insulating compound and underseal from vehicle (if present) in the area of the mating surfaces of the towing hitch. The vehicle manufacturer's specifications regarding trailer load and max. vertical cup load are decisive for driving whereat values for the towing hitch cannot be exceeded.

D-value formula:

$$\frac{\text{Max trailer weight [kg]} \times \text{Max vehicle weight [kg]}}{\text{Max trailer weight [kg]} + \text{Max vehicle weight [kg]}} \times \frac{9,81}{1000} = D \text{ [kN]}$$